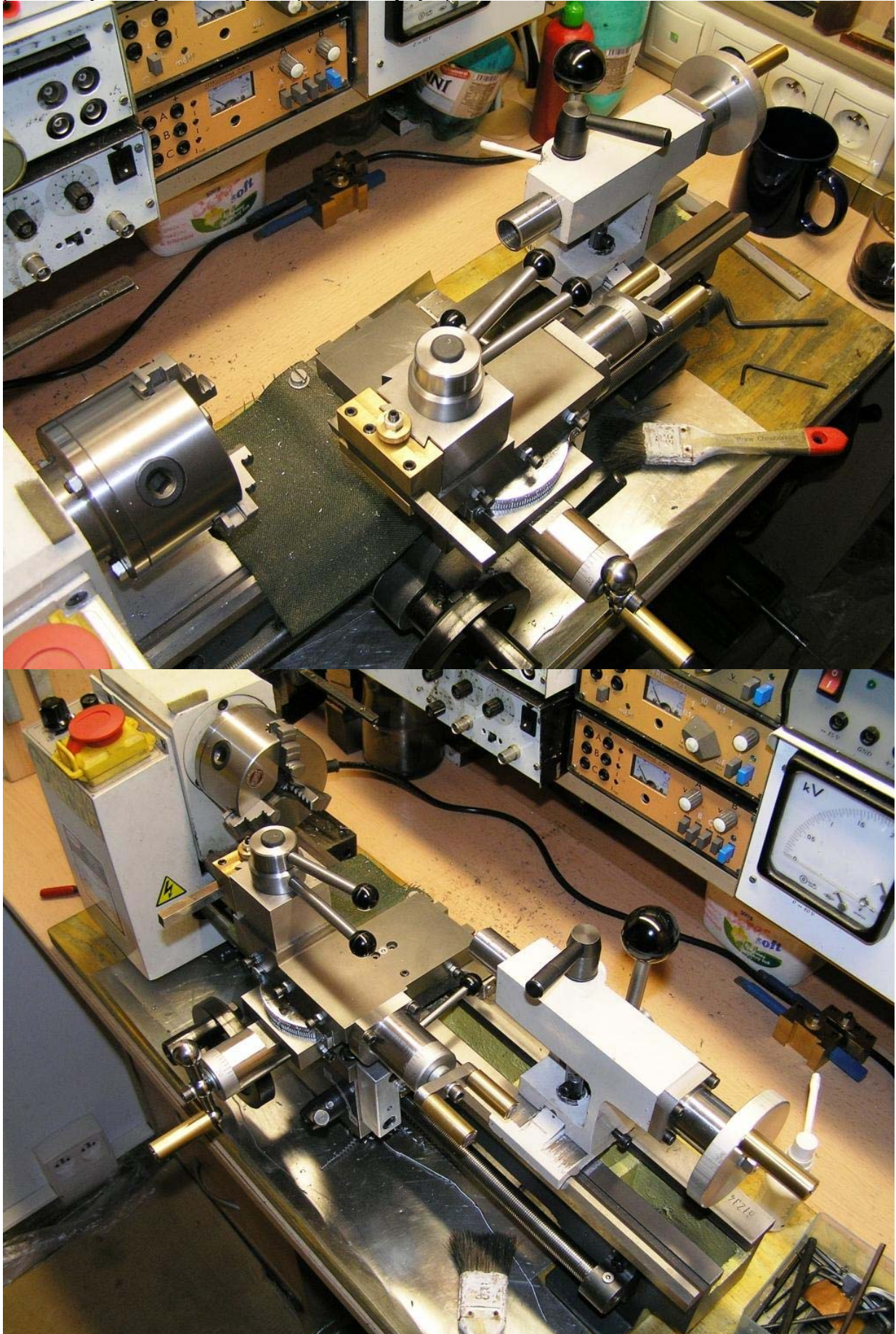
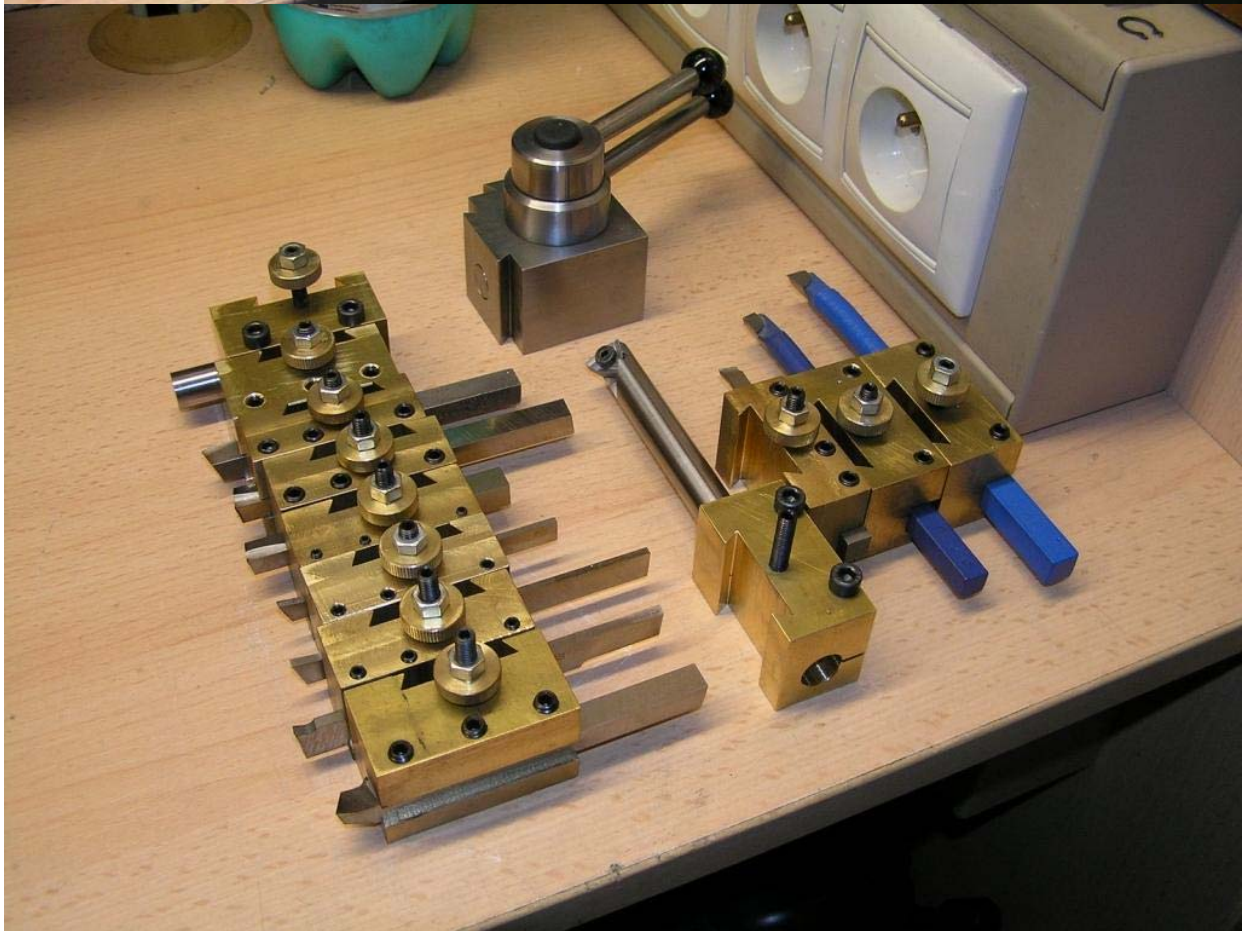
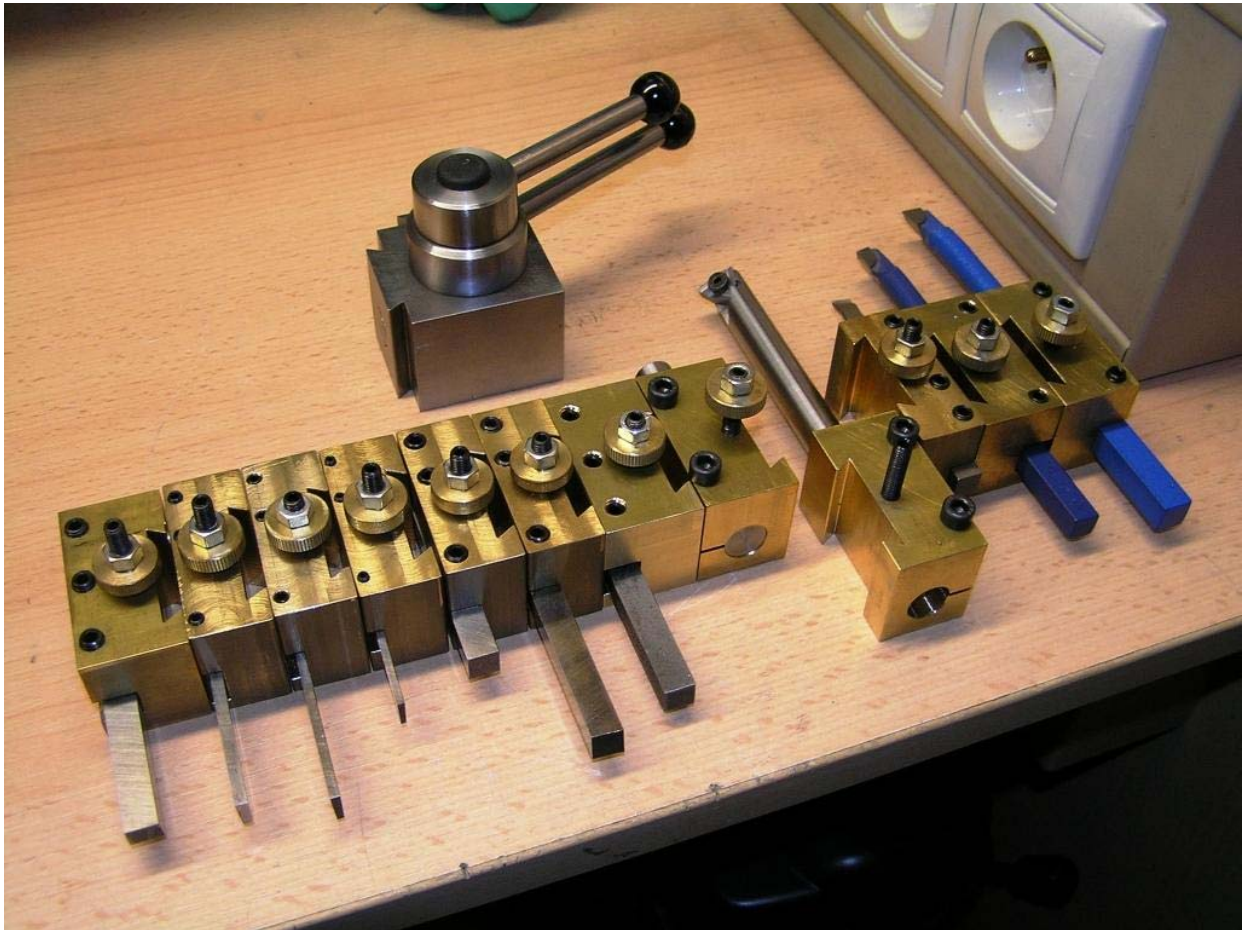
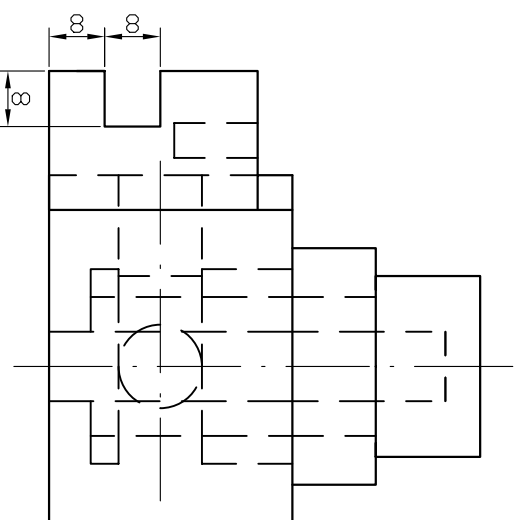
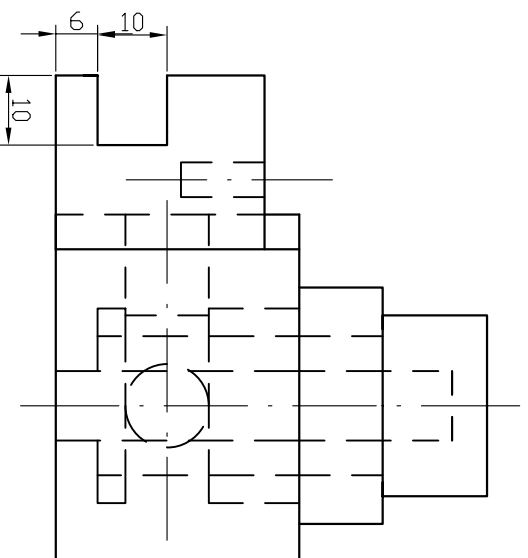
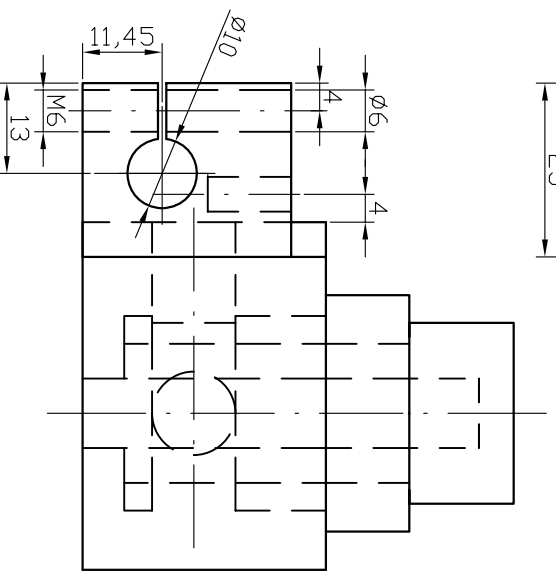
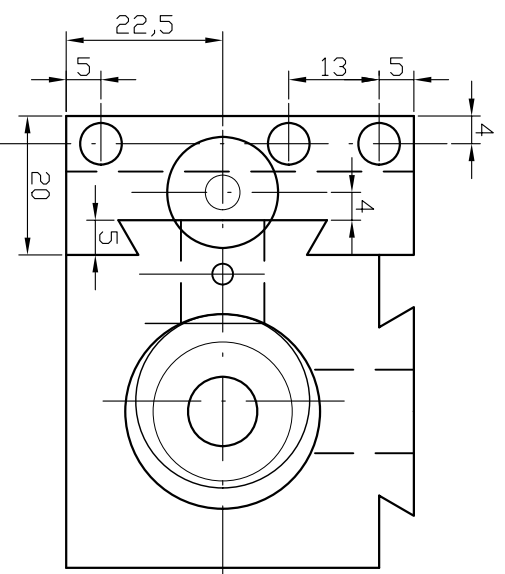
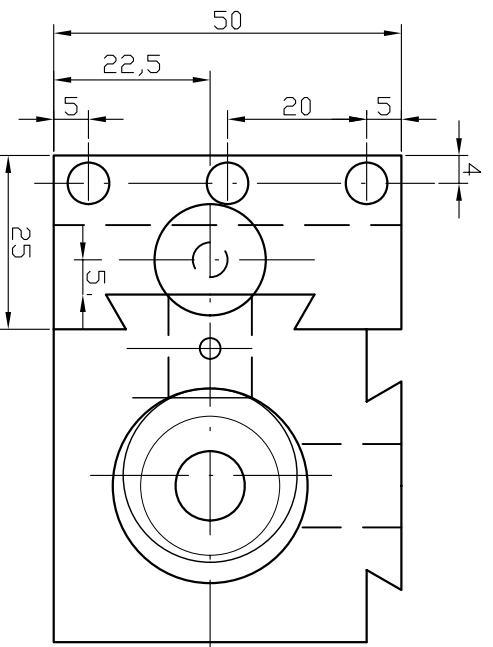
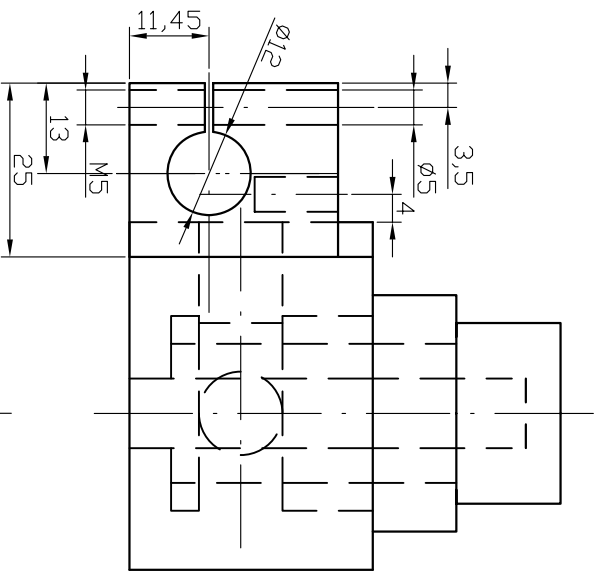


Rychloupínač nožů

Asi jako každého mně zlobila zdlouhavá výměna nožů na minisoustruhu. Tak jsem pouze okopíroval to co se mně nejvíc líbilo. Snad všechno je řečeno ve výkresech. Hlavní je to, že práce s výměnnými držáky má podstatně jiný spád.







Možné modifikace držáku nástrojů (ty jsou vyrobené z mosazi). Držáky pro nože Radeco 8x8 a 10x10, radeco kruhových průřezů a upichováků atd. Výška špičky nástroje je u mně 16,8 mm a kóty jsou proto přizpůsobené pro tento stroj. Je vhodné kóty upravit pro svůj soustruh. Nože 8x8 a 10x10 jsou upevněny pomocí červů M6 x 16 s rovnou dasedací plochou. Pro výškové nastavení slouží červ M5 x 30, rýhovaná mosazná matice průměru 16 mm se závitkem M5 a matice M5. Pro uplchovací nože jsou vyfrézované držáky měřiči podle typu nože a červy jsou M3 nebo M4 x 16. Rýbinu v držáčích nožů je třeba udělat co nejprěsněji a spasovat s blokem (nezapomenout na řádné sražení hran v obou rýbinách). Hloubku rýbin v držáčích (5 mm) je lepší udělat o nějakou setinu větší. Držáky pro vnitřní nože jsou stejné, jen mají rýbinu posunutou na druhou stranu.